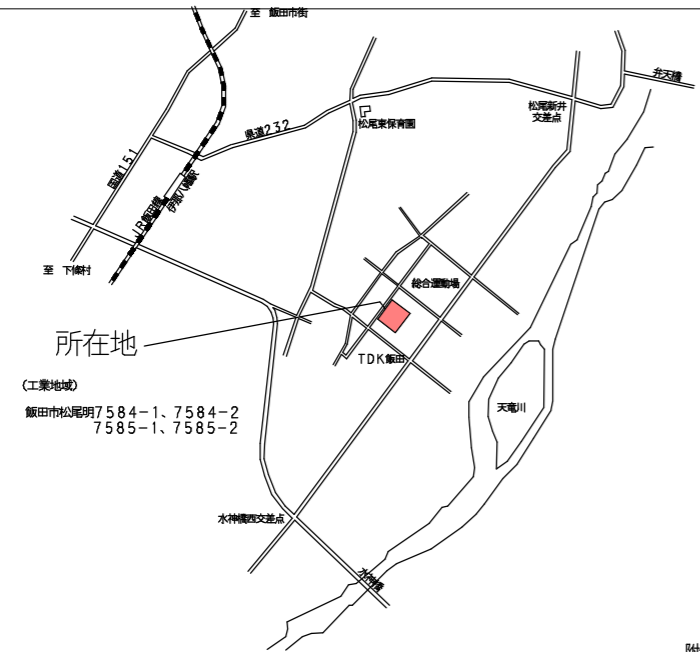
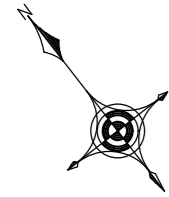


(別図)

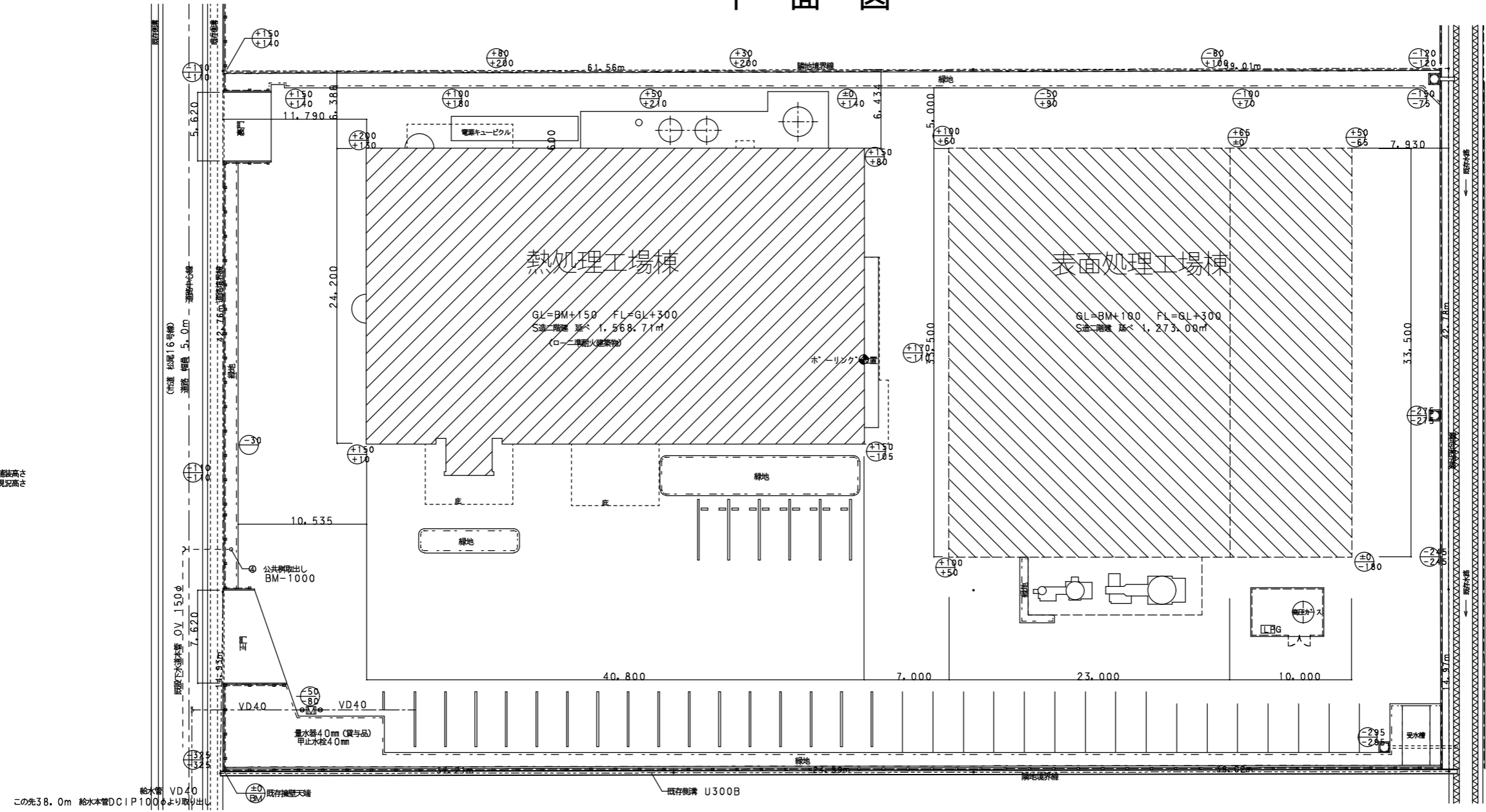


附近見取図 no scale

# 平面図

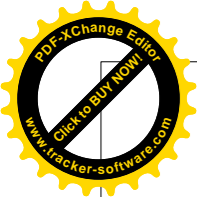


±19.0 舗装高さ  
±7.6 現況高さ



この先38.0m 給水管DCIP100φより取り出し

既存側溝 U300B

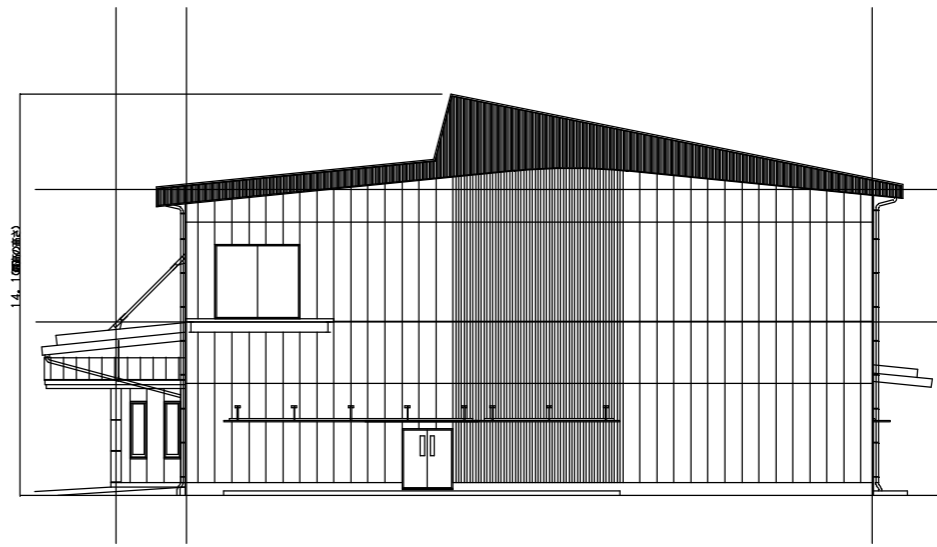


熱処理棟

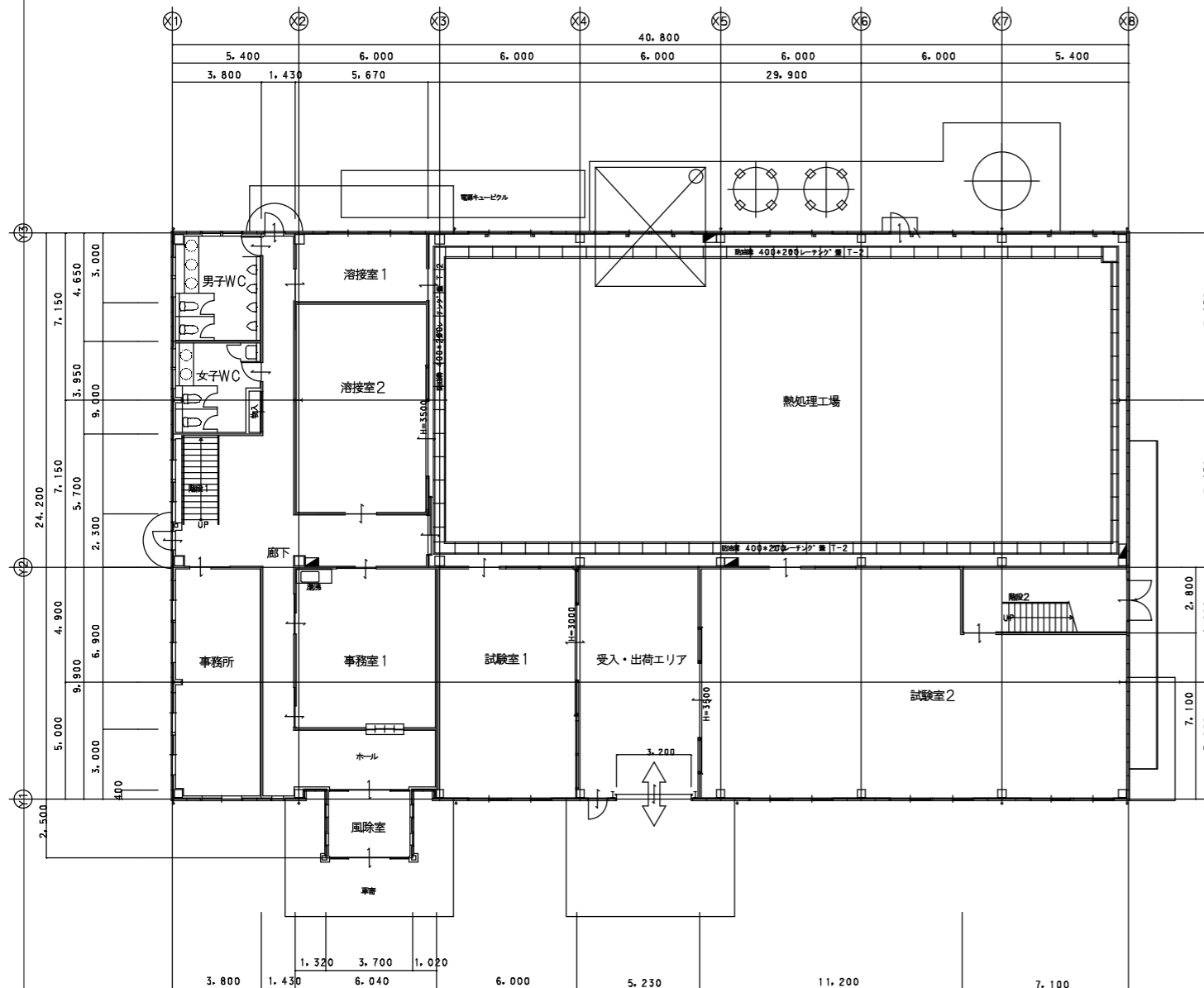
(別図)



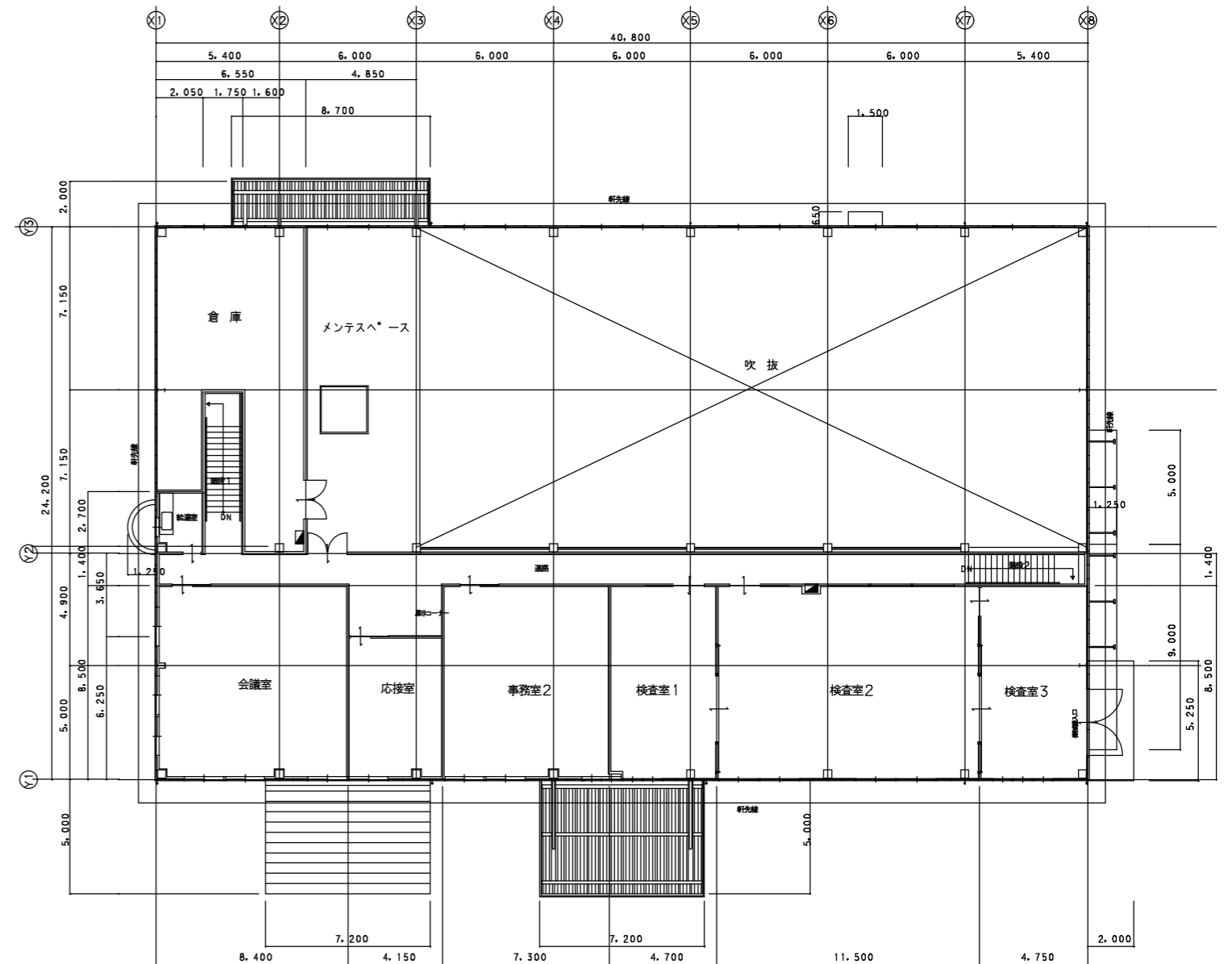
南立面図



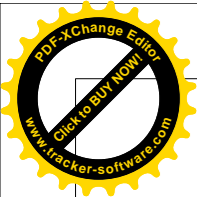
東立面図



1階平面図 1,041.51㎡

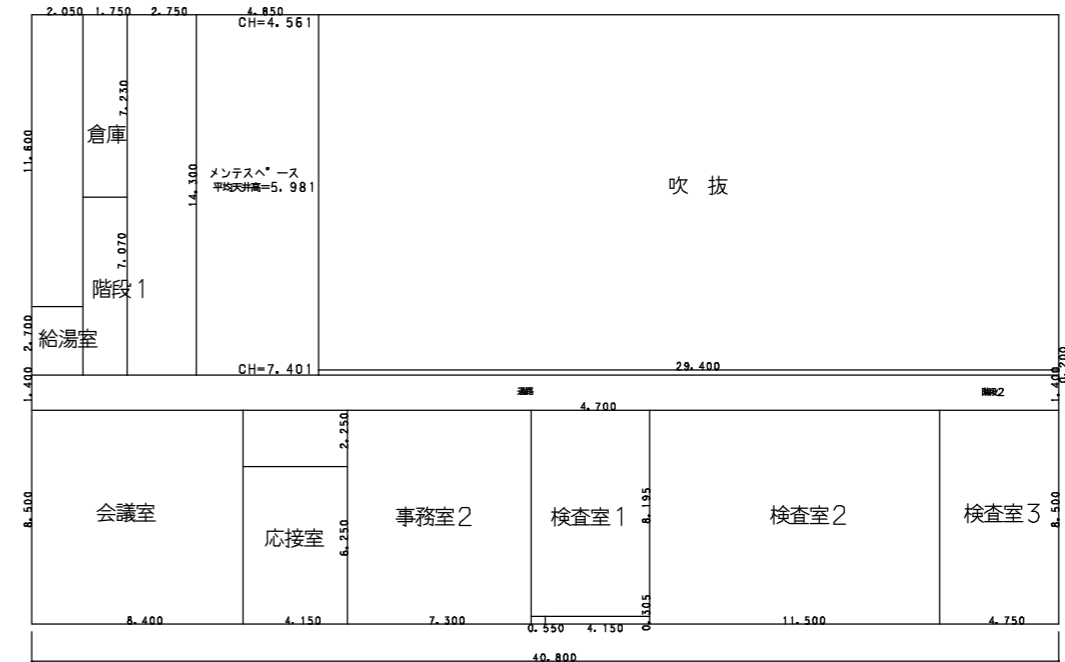
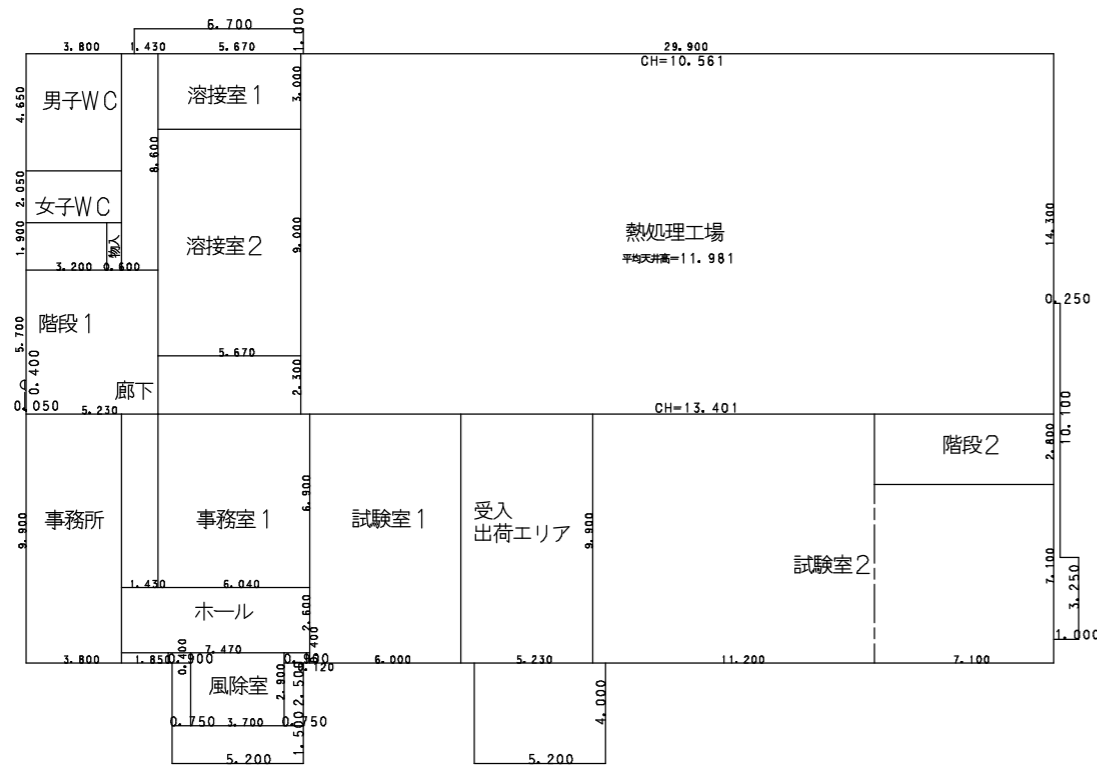


2階平面図 572.82㎡



# 熱処理棟

(別図)



1階床面積 求積表

室名	計算式	床面積
熱処理工場	29.900 × 14.300 =	427.5700
階段2	7.100 × 2.800 =	19.8800
試験室2	11.200 × 9.900 =	110.8800
受入・出荷エリア	7.100 × 7.100 =	50.4100
試験室1	5.230 × 9.900 =	51.7770
事務室1	6.000 × 9.900 =	59.4000
風除室	6.040 × 6.900 =	41.6760
ホール	3.700 × 2.900 =	10.7300
廊下	7.470 × 2.600 =	19.4220
階段1	0.120 × 0.400 =	0.0480
	1.850 × 0.400 =	0.7400
	1.430 × 6.900 =	9.8670
	5.670 × 2.300 =	13.0410
	5.230 × 5.700 =	29.8110
	1.430 × 8.600 =	12.2980
事務所	3.800 × 9.900 =	37.6200
溶接室2	3.800 × 9.900 =	37.6200
溶接室1	5.670 × 9.000 =	51.0300
物入	5.670 × 3.000 =	17.0100
女子WC	0.600 × 1.900 =	1.1400
	3.200 × 1.900 =	6.0800
	3.800 × 2.050 =	7.7900
男子WC	3.800 × 4.650 =	17.6700
1階床面積		995.89

建築面積 求積表

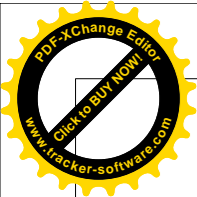
位置	計算式	床面積
北側庇	6.700 × 1.000 =	6.7000
通用口庇	0.050 × 0.400 =	0.0200
	$\pi \times 0.200 \times 0.200 / 2 =$	0.0628
車寄せ	0.900 × 0.400 =	0.3600
	0.750 × 2.500 =	1.8750
	5.200 × 1.500 =	7.8000
	0.750 × 2.500 =	1.8750
	0.900 × 0.400 =	0.3600
南側庇	5.200 × 4.000 =	20.8000
機械搬入口	1.000 × 3.250 =	3.2500
東側庇	0.250 × 10.100 =	2.5250
庇等計		45.6278
建築面積	1階床面積 + 庇等計	1,041.5178

2階床面積 求積表

室名	計算式	床面積
会議室	8.400 × 8.500 =	71.4000
応接室	4.150 × 6.250 =	25.9375
事務室2	7.300 × 8.500 =	62.0500
	0.550 × 0.305 =	0.16775
検査室1	4.150 × 0.305 =	1.26575
	4.700 × 8.195 =	38.5165
検査室2	11.500 × 8.500 =	97.7500
検査室3	4.750 × 8.500 =	40.3750
通路	4.150 × 2.250 =	9.3375
階段1	40.800 × 1.400 =	57.1200
階段2	29.400 × 0.200 =	5.8800
	1.750 × 7.070 =	12.3725
給湯室	2.050 × 2.700 =	5.5350
メンテナンス	4.850 × 14.300 =	69.3550
2階床面積小計		497.0625
防火区画面積	1階床面積 + 2階床面積小計	1,492.9525

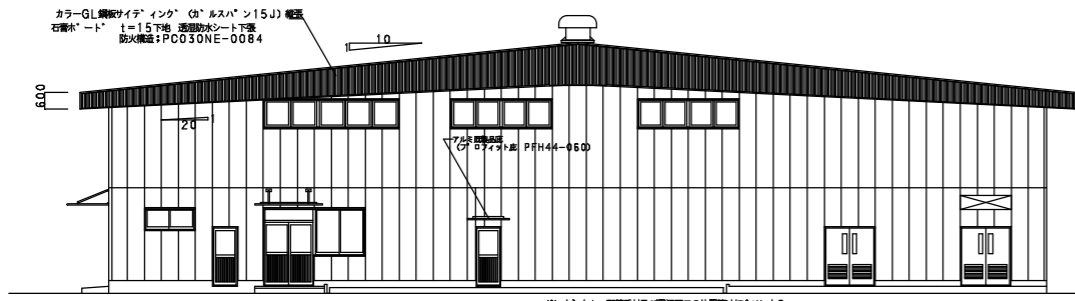
倉庫	2.050 × 11.600 =	23.7800
	1.750 × 7.230 =	12.6525
	2.750 × 14.300 =	39.3250
2階床面積合計		75.7575

1階床面積		995.89
2階床面積		75.7575
延べ床面積		1,071.6475

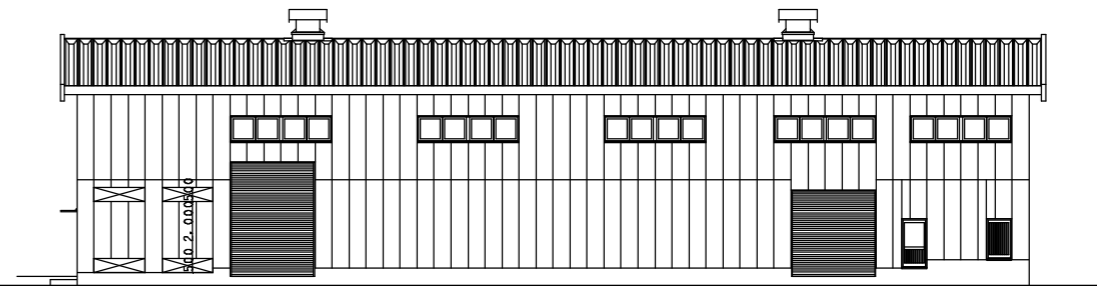


# 表面処理棟

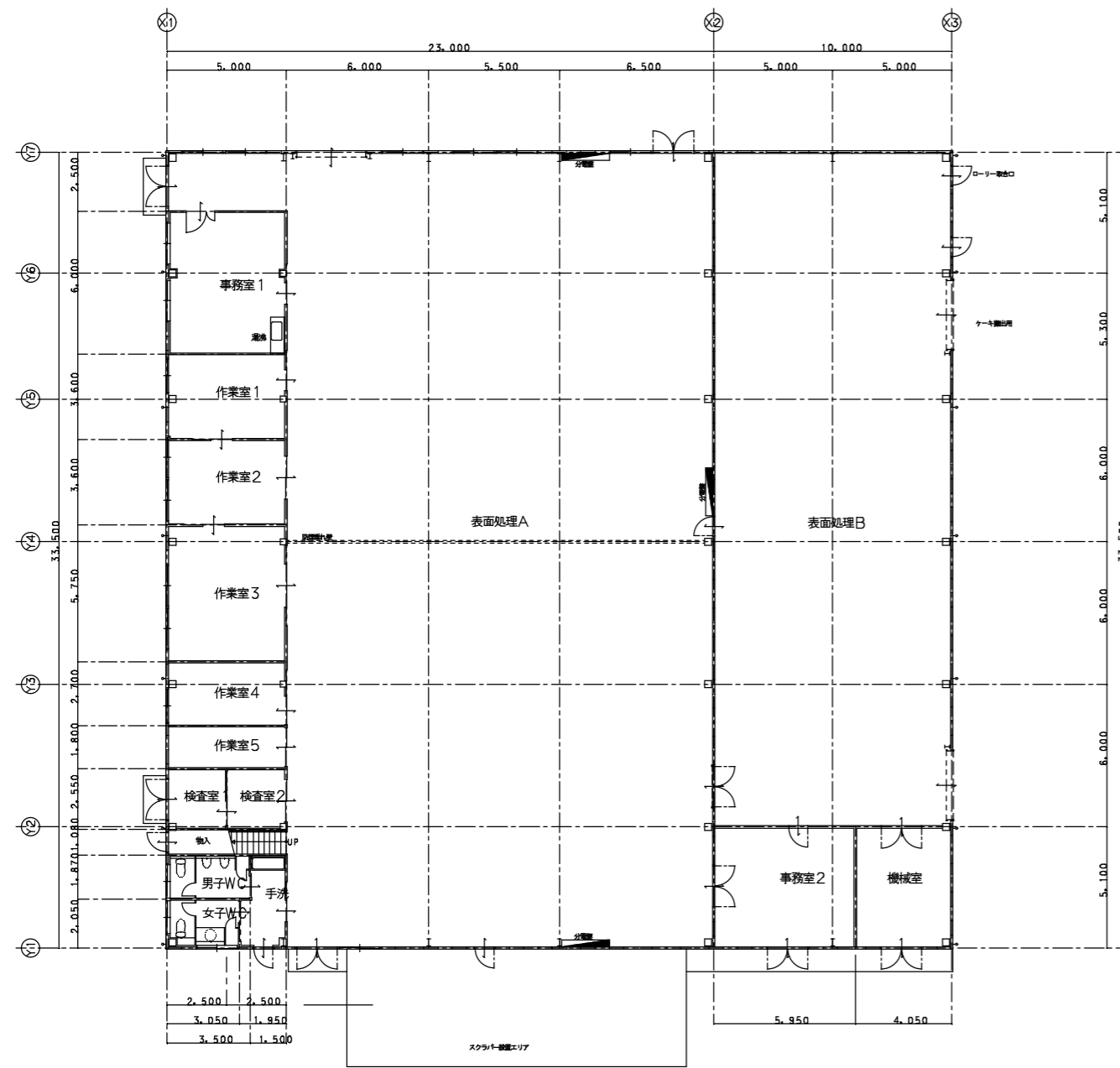
( 別



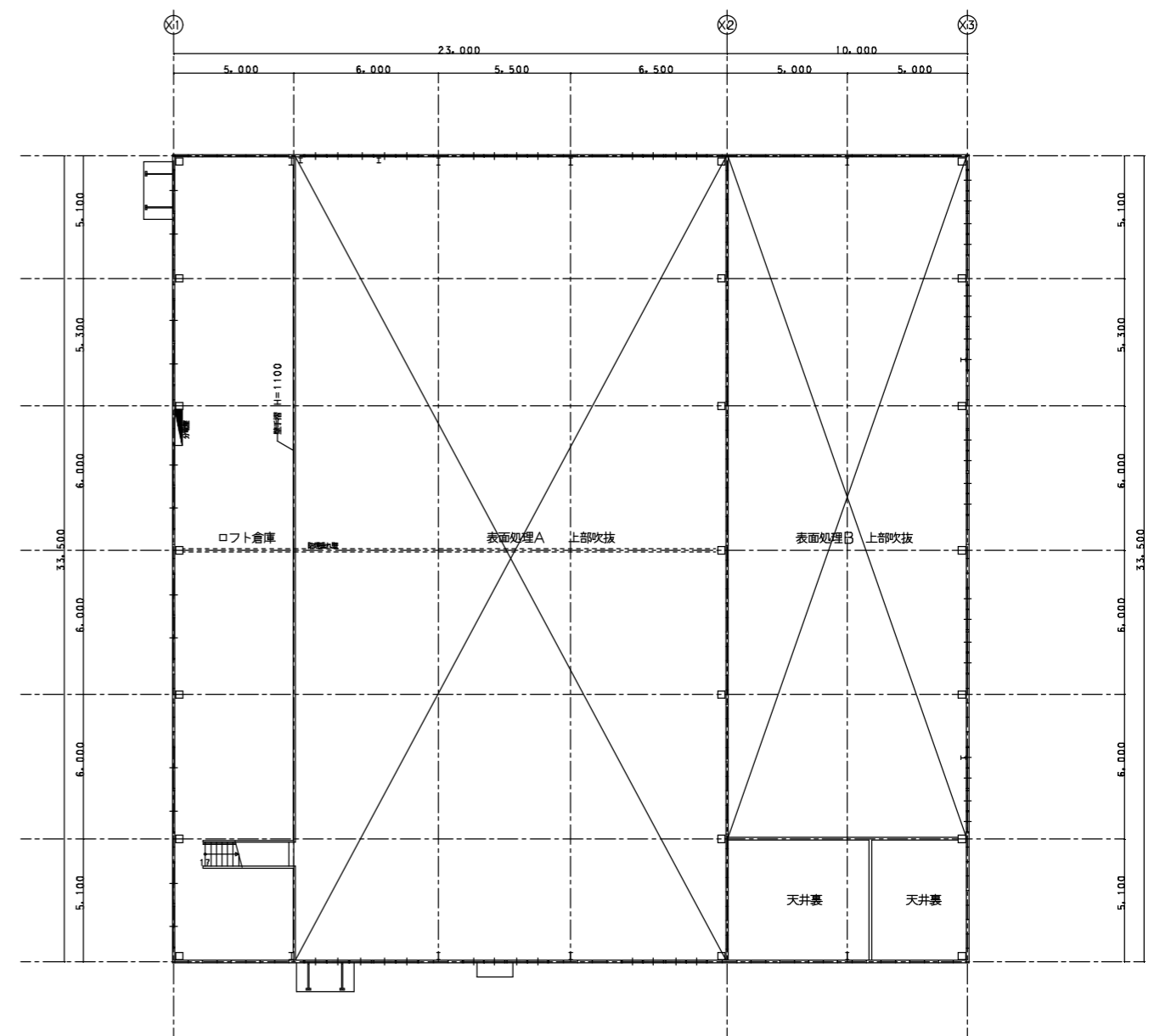
南立面図



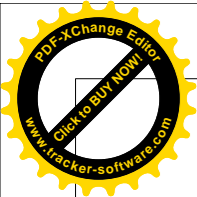
東立面図



1階平面図 1,105.5㎡

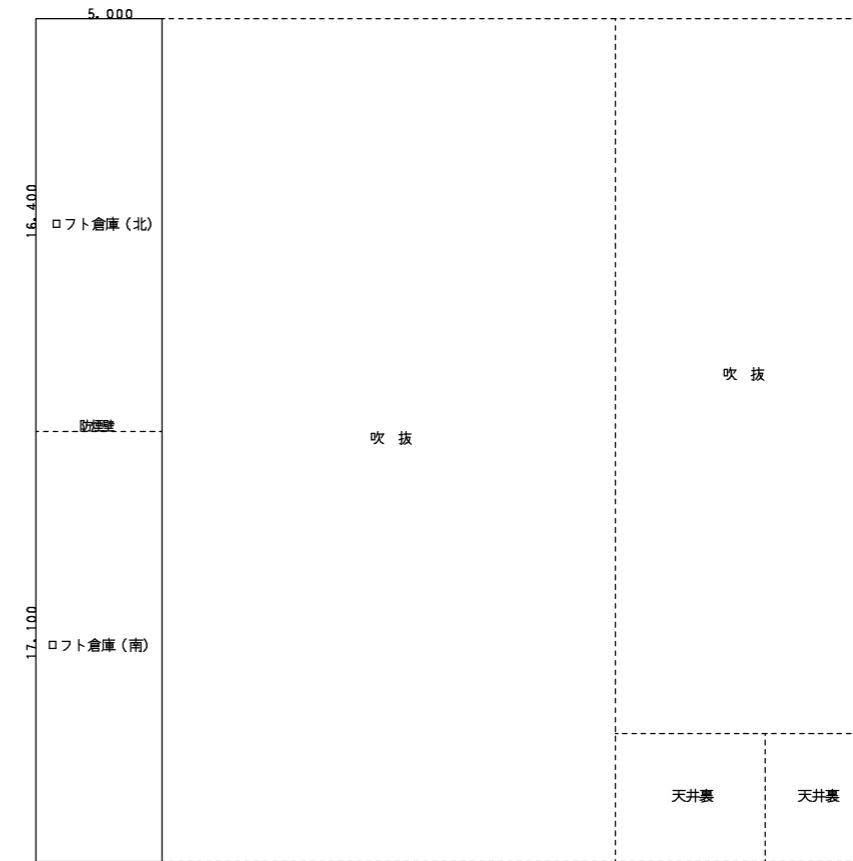
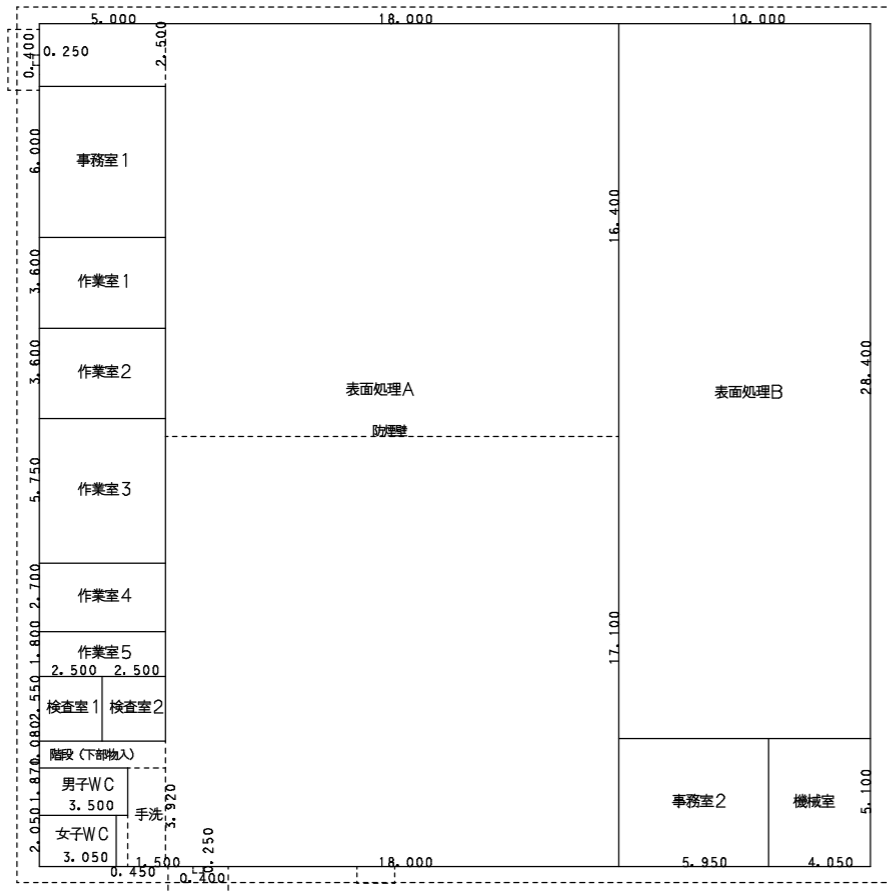


2階平面図 167.5㎡



# 表面処理棟

( 別



1階床面積 求積表

室名	計算式	床面積
表面処理A	$18.000 \times 16.400 = 295.2000$ $5.000 \times 2.500 = 12.5000$ $18.000 \times 17.100 = 307.8000$	615.5000
階段	$5.000 \times 1.080 = 5.4000$	5.4000
手洗	$1.500 \times 3.920 = 5.8800$ $0.450 \times 2.050 = 0.9225$	6.8025
女子WC	$3.050 \times 2.050 = 6.2525$	6.2525
男子WC	$3.500 \times 1.870 = 6.5450$	6.5450
検査室1	$2.500 \times 2.550 = 6.3750$	6.3750
検査室2	$2.500 \times 2.550 = 6.3750$	6.3750
作業室5	$5.000 \times 1.800 = 9.0000$	9.0000
作業室4	$5.000 \times 2.700 = 13.5000$	13.5000
作業室3	$5.000 \times 5.750 = 28.7500$	28.7500
作業室2	$5.000 \times 3.600 = 18.0000$	18.0000
作業室1	$5.000 \times 3.600 = 18.0000$	18.0000
事務室1	$5.000 \times 6.000 = 30.0000$	30.0000
表面処理B	$10.000 \times 28.400 = 284.0000$	284.0000
事務室2	$5.950 \times 5.100 = 30.3450$	30.3450
機械室	$4.050 \times 5.100 = 20.6550$	20.6550
1階床面積		1,105.50

建築面積 求積表

室名	計算式	床面積
西側底	$0.250 \times 0.400 = 0.1000$	0.1000
南側底	$0.400 \times 0.250 = 0.1000$	0.1000
庇等計		0.2000
建築面積	1階床面積 + 庇等計	1,105.70

2階床面積 求積表

室名	計算式	床面積
ロフト倉庫北	$5.000 \times 16.400 = 82.0000$	82.0000
ロフト倉庫南	$5.000 \times 17.100 = 85.5000$	85.5000
2階床面積		167.50
1階床面積		1,105.50
2階床面積		167.50
延べ床面積		1,273.00