

S-BIRD (エス・バード 産業振興と人材育成の拠点)

インキュベート室 ご紹介

1. 利用対象 (利用に当たっては審査があります)

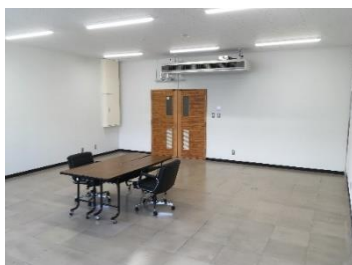
- (1) 航空機産業に資する事業を新たに開始しようとする方、または、開始している方
- (2) 製造業、ソフトウェア業等、理事長が適当と認める事業を新たに開始しようとする方
- (3) 上記事業を行う方で、新たに研究開発を行う意欲のある方

2. 施設概要

フロア	区分	面積	電気容量	設備	利用
B棟3階	B棟インキュベート室1	72 m ²	50 A	・TV アンテナ	審査後、 利用可能
	B棟インキュベート室2	56 m ²	50 A	・LAN	
	B棟インキュベート室3	37 m ²	30 A	・電話回線	
	B棟インキュベート室4	37 m ²	30 A	・空調設備	
E棟2階	2室準備中。5月中旬より募集開始予定。				

- ・テレビ、インターネット、電話使用のための契約及び工事費用は利用者負担になります。
- ・給排水は、室外の共同設備になります。(利用者負担により工事していただくことは可能です)
- ・各部屋セキュリティ (SECOM) 完備。
- ・施設の出入りに必要なカギは4組まで貸与します。(4組以上は有料で貸与します)

B棟3階
インキュベート室2
(56 m²)



B棟3階
インキュベート室3
(37 m²)



3. 利用条件等

(1) 利用料金

区分	利用料金 (月額)	共益費 (月額)	電気 使用料	水道 使用料	駐車場 使用料
B棟インキュベート室1	36,000 円	25,000 円	利用者 ご負担	・共同施設の水道 使用料は共益 費に含みます。 ・利用者設営の 水道使用料は利 用者負担。	5台まで 共益費に 含みます
B棟インキュベート室2	28,000 円	25,000 円			
B棟インキュベート室3	18,500 円	25,000 円			
B棟インキュベート室4	18,500 円	25,000 円			
E棟インキュベート室1	26,500 円	25,000 円			
E棟インキュベート室2	35,500 円	25,000 円			

- ・上記料金のほか、利用及び利用中にかかる費用 (通信費等) は、利用者ご負担となります。
- ・利用料金は月額とし、日割りによる清算及び返還はしません。

(裏面もご覧ください)

(2) 利用期間

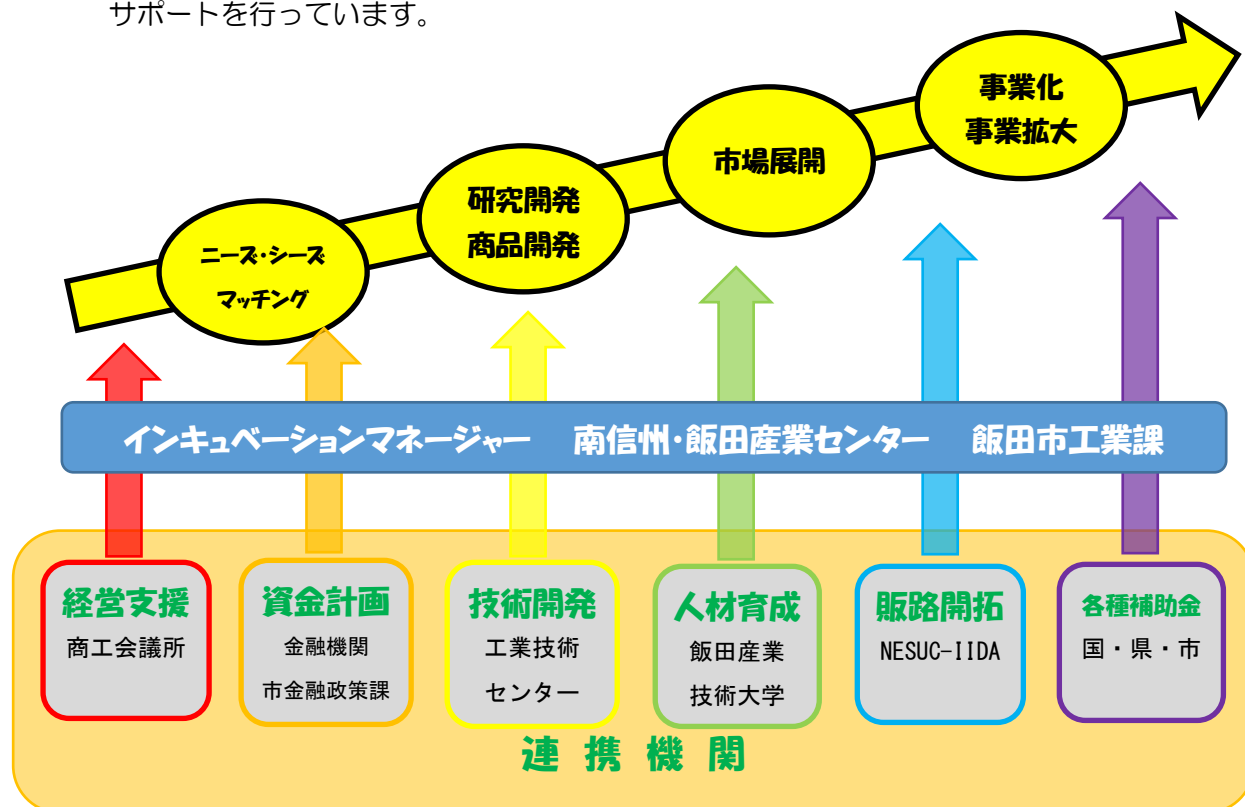
- ・5年以内

(3) その他

- ・利用施設の第三者への転貸はできません。

4. 利用のみなさまへのサポート

- ・利用いただくみなさまは、「共創の場（C棟1階 コワーキングスペース等）」を無料でご利用いただけます。（ただし、一般利用者のご利用もあるため、占有はできません）
- ・当インキュベーター室は、南信州地域の「産業振興と人材育成の拠点：エス・バード」内にあり、「南信州・飯田産業センター」「飯田ビジネスネットワーク支援センター（NESUC-IIDA）」「飯田市工業課」等が連携し、チャレンジ精神あふれるみなさまの事業拡大のための様々なサポートを行っています。



5. 申請・お問い合わせ

- ・利用ご希望の場合は、所定の申請用紙にて申請をしてください。申請後、審査をさせていただきます。

○申請先 （公財）南信州・飯田産業センター

〒395-0001 長野県飯田市座光寺 3349-1

TEL 0265-52-1613 FAX 0265-24-0962

website : <https://www.isilip.com/>